

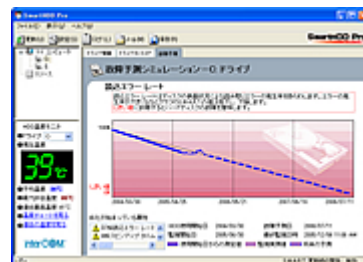
2005年12月21日

ハードディスクを定期監視しながら、故障の発生を予測 / 通知！ 温度履歴や各種障害診断データの予測値推移など充実のグラフ表示機能を持つ

ハードディスク障害診断ユーティリティ「SmartHDD Pro ハードディスク診断」を販売開始！！

パソコン用ソフトの開発メーカーである株式会社インターコム（〒110-8654 東京都台東区台東1-3-5 反町ビル、TEL：03-3839-6231、資本金：8,400万円、高橋啓介社長）はこのほど、定期的にハードディスクの健康状態を監視することで故障の発生を予測する、Windows パソコン向けのハードディスク障害診断ユーティリティ ソフトウェア「商品名：SmartHDD Pro ハードディスク診断（スマートエイチディディプロハードディスクシンダン）」を2005年12月22日より販売開始します（ダウンロード販売のみ）。加えて、パソコンのオンサイト保守事業者など、企業向けにライセンス販売も予定しています。

ハードディスク故障診断と監視ツール
SmartHDD Pro
ハードディスク診断



SmartHDD Pro ハードディスク診断 SmartHDD Pro ハードディスク診断 SmartHDD Pro ハードディスク診断
断 断 断
ロゴ メイン画面 故障予測シミュレーション画面

■ 商品情報ページ：<https://www.intercom.co.jp/smarthdd/>

最近では 300GB を超えるような大容量のハードディスクがたった1万円台から販売されているように、大容量ハードディスクの普及率は上昇の傾向にあることが伺えます。ディスク容量の増加に伴って、1台のハードディスクに保存されている情報資産（データ）自体も概ね増加の傾向にあることが言えますので、1台のハードディスクが故障した時のデータ損失規模も当然ながら増大化しています。精密機器である上に CPU などと並んで発熱の大きいハードディスクは、パソコンを構成する機器の中でもとりわけ壊れやすい部類に入るものです。消耗品である以上必ず訪れるハードディスクの故障に対して、そのトラブル（データ損失）を極力回避できるような手段へのニーズは少なからず高まっています。

本商品は、ハードディスクを定期的に監視／分析して、あらかじめ設定されている基準値と比較することにより障害の発生を予測するユーティリティ ソフトウェアです。ハードディスクに搭載されている S.M.A.R.T.※1 技術を利用して、"読み込みエラーの発生率" "ディスク回転の再試行回数" "温度" などハードディスク内部のさまざまな信号／情報を定期的に監視し、万が一故障の前兆となる値をキャッチした場合には即座にユーザーにメッセージやメールなどで通知することができます。故障の前にデータのバックアップやハードディスクの交換などの対策をとることで、重要なデータの損失といったトラブルを回避できます。本商品の特徴は以下の通りです。

特徴1：ハードディスクの健康状態が一目でわかる利便性の高いメイン画面！

メイン画面には採取した S.M.A.R.T. 情報をもとに、ハードディスク ドライブごとの現在の健康状態をパーセンテージで表示。一目で現在の状態を確認できるとともに、データ損失などのトラブル対策に対するアドバイスも表示します。加えて、ハードディスクの故障の大きな要因ともいえる温度変化については、現在の温度をリアルタイムに表示したり、過去に採取した温度履歴のグラフなども表示することが可能です。

特徴2：S.M.A.R.T. 属性ごとに過去から現在、更には将来における診断状況をグラフ表示！

ハードディスクの定期診断で S.M.A.R.T. 情報に悪化が見られた場合は、即座に警告メッセージやユーザーが指定した宛先にメールが通知されますので、データ損失などのトラブル前に適切な対策がとれます。また、S.M.A.R.T. 属性ごとに採取した値とそれらの許容範囲（しきい値）を比較しやすいようにグラフと数値で表示したり、特に劣化が進んでいる属性については、故障発生日までの "故障予測シミュレーション" を行いその推移をグラフ表示しますので、視覚的に故障日を予測することが可能です。

特徴3：パソコン上のさまざまなリソース情報の収集や一定期間ごとのリソース比較も可能！

ハードディスクの障害監視に加えて、Windows情報、ネットワーク情報、デバイス情報、アプリケーション情報など、ご利用のパソコンに関するさまざまなリソース情報の収集／表示／保存が可能です。加えて、インストール時、一定期間後、そして現在の "リソース情報の変化" を自動比較し一覧表示できますので、パソコンの動作が不安定になった際のメンテナンスなどに大いに役立ちます。またこれらのリソース情報は、CSV や TXT 形式でエクスポートして印刷したり、あるいはメールにて社内のシステム管理者やパソコンのメンテナンス会社などへも送ることができるように工夫されています。

特徴4：内蔵ハードディスクに加えて、外付けハードディスクの診断もサポート！

同種の競合商品では、通常外付け型ハードディスクの診断については未サポートのケースがほとんどですが、本商品は、USB 接続による一部の外付けハードディスクの診断をサポート※2 しています。内蔵ドライブに加えて外付けドライブにも対応することで、診断可能なドライブ数が大幅に向上しています。

本商品は個人ユーザーに対するダウンロード販売はもちろんですが、パソコンのメンテナンス サービスを提供している事業者やハードディスク メーカー、あるいは一般企業に対するライセンス販売も行っていく予定です。ネットワーク上で共有しているパソコンのハードディスクの障害警告を管理者にメールで自動通知したり、あるいはアプリケーションのインストール状況など各クライアント パソコンのリソース情報をメールで管理者に送付できますので、社内の情報資産を守るためのクラッシュ対策や簡易資産管理ツールとしてご活用いただけるものと期待しております。

※1 "S.M.A.R.T." は Self-Monitoring Analysis and Reporting Technology の略で、ハードディスク業界では標準とも言える自己診断&報告技術のこと。ハードディスク内部を定期監視しながら、予め設定されたしきい値（障害状況となる限度値）と比較して故障発生を予測する。また故障が予見された場合

は、その時点で（故障前に）パソコンに警告通知を行う。

※2 2005年12月現在、株式会社アイ・オー・データ機器製の一部の外付け型ハードディスクについての
み対応しています。対応機種の詳細は対応機種一覧表をご覧ください。なお、ハードディスク側の
S.M.A.R.T. 対応状況によって、サポートされる機能は異なります。また、未対応の機種についても今
後、順次サポートしていく予定です。

商品概要 / 販売スケジュール

商品名 : SmartHDD Pro ハードディスク診断 (スマートエイチディディ プロ ハードディスクシ
ンダン)

価格 : ダウンロード版専用販売 3,800円 (税込 3,990円)

※企業向けライセンスパックは 35,910円 (10ライセン

ス / 税込) より

発売日 : 2005年12月22日

商品情報ホームページ : <https://www.intercom.co.jp/smarthdd/>

商品画像 : <https://www.intercom.co.jp/press/imgdata/2005/>
